

## 今回のおはなし

「顔から首に発生」

「喫煙の方へ」



# 顔から首に発生 頭頸部がん

鼻や口、喉など顔から首の範囲に発生する頭頸部（とうけいぶ）がん。主に、耳鼻咽喉科や頭頸部外科が診察、治療します。大分大医学部耳鼻咽喉科・頭頸部外科の森山宗仁助教授は、「頭頸部がんの特徴である飲み込みにくさや、声がかれる、首のリンパが腫れるなどは、日常生活で気づきやすい。気になる症状があれば、耳鼻科を受診してほしい」と話しています。

頭頸部がんは、脳・眼球以外の首から上の部位に発生します。対象となる器官は、①聴器②副鼻腔③口腔④喉頭⑤咽頭⑥唾液腺⑦甲状腺があり、味覚や臭覚、聴覚などの知覚に関わったり、発声したり、飲み込んだり、ホルモン分泌したりします。

治療法は、他のがんと同様に、外科手術と放射線、化学療法（抗がん剤）が中心となります。まずは、手術による除去が基本ですが、場所や進行度で複数を組み合わせるなどして最適な治療を決めます。日本耳鼻咽喉科頭頸部外科学会は、昨年、7月に頭頸部外科月間を設け、普及啓発しています。頭頸部がんの原因は、喫煙や飲酒が多いので、生活習慣を見直すことが予防につながります。

治療については、口や鼻から内視鏡を入れて患部を除去する体への負担が少ない治療法ができるほか、分子標的薬や免疫チェックポイント阻害薬の治療も適応になっています。術後の機能も重要になるので、切除した部位に自分の皮膚や筋肉を移植する再建技術をすることで治療後の生活の質を保つことも可能になっています。

### 頭頸部がんの種類



がんの種類	特徴や症状
① 聴器がん	耳の中(外耳、中耳、内耳)にできる。100万人に1人程度。耳かきのし過ぎが原因となることがある
② 副鼻腔がん	鼻の詰まりや圧迫感、鼻血など
③ 口腔がん	舌がん、口腔底がん、歯肉がんなど口の中にできるがん。飲酒や喫煙、かみ合わせの悪い入れ歯などが原因なことが多い
④ 喉頭がん	声門、声門上、声門下などにできる。声がれや息苦しさ、飲み込みにくいなど。長い喫煙歴がリスク要因とされる
⑤ 咽頭がん	上咽頭はエプスタイン・バールウイルス感染、中咽頭はヒトパピローマウイルス(HPV)感染、下咽頭は飲酒、喫煙と関連。発声や飲み込みに障害
⑥ 唾液腺がん	耳下腺、顎下腺にできる。顎付近が腫れる。進行すると顔面まひになることも
⑦ 甲状腺がん	首の真ん中や下辺りにしこりができる

# ザ・タバコ

## 喫煙している本人がなりやすいがんの種類

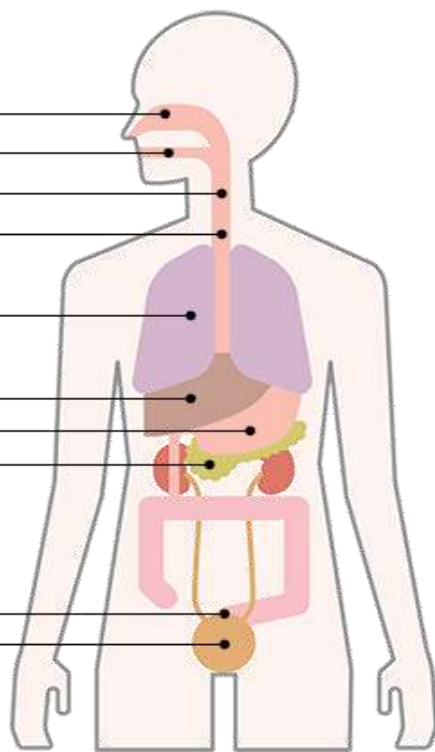
レベル  
1

鼻腔・副鼻腔がん  
口腔・咽頭がん  
喉頭がん  
食道がん

肺がん

肝臓がん  
胃がん  
膵臓がん

子宮頸がん  
膀胱がん



### がん以外の健康影響(レベル1)

- 大人
  - 脳卒中
  - ニコチン依存症
  - 歯周病
  - 慢性閉塞性肺疾患 (COPD)
  - 呼吸機能低下
  - 結核 (死亡)
  - 虚血性心疾患
  - 腹部大動脈瘤
  - 末梢性の動脈硬化
  - 2型糖尿病の発症
- 妊娠・出産
  - 早産
  - 低出生体重・胎児発育遅延

喫煙は、がんだけでなく、狭心症、心筋梗塞、脳卒中、慢性閉塞性肺疾患 (COPD) など、さまざまな病気の原因にもなります。さらに、喫煙している本人だけでなく、周りの人にも肺がんなどの健康被害を引き起こすことが分かっています。



インフルエンザとコロナの同時流行が懸念されています。  
今月からコロナワクチン (オミクロン株対応型の2価ワクチン等)  
と同時接種も可能になりました。

## (一社) 浦安市薬剤師会

〒279-0004 浦安市猫実1-2-5 健康センター内

Tel 047-355-6812 (月~金: 10~15時)

Fax 047-355-6810

メールアドレス yaku\_ura@urayaku.jp

ホームページ <https://www.urayaku.jp/>