

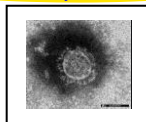
第154号

# まちのくすりやさん

今回のおはなし

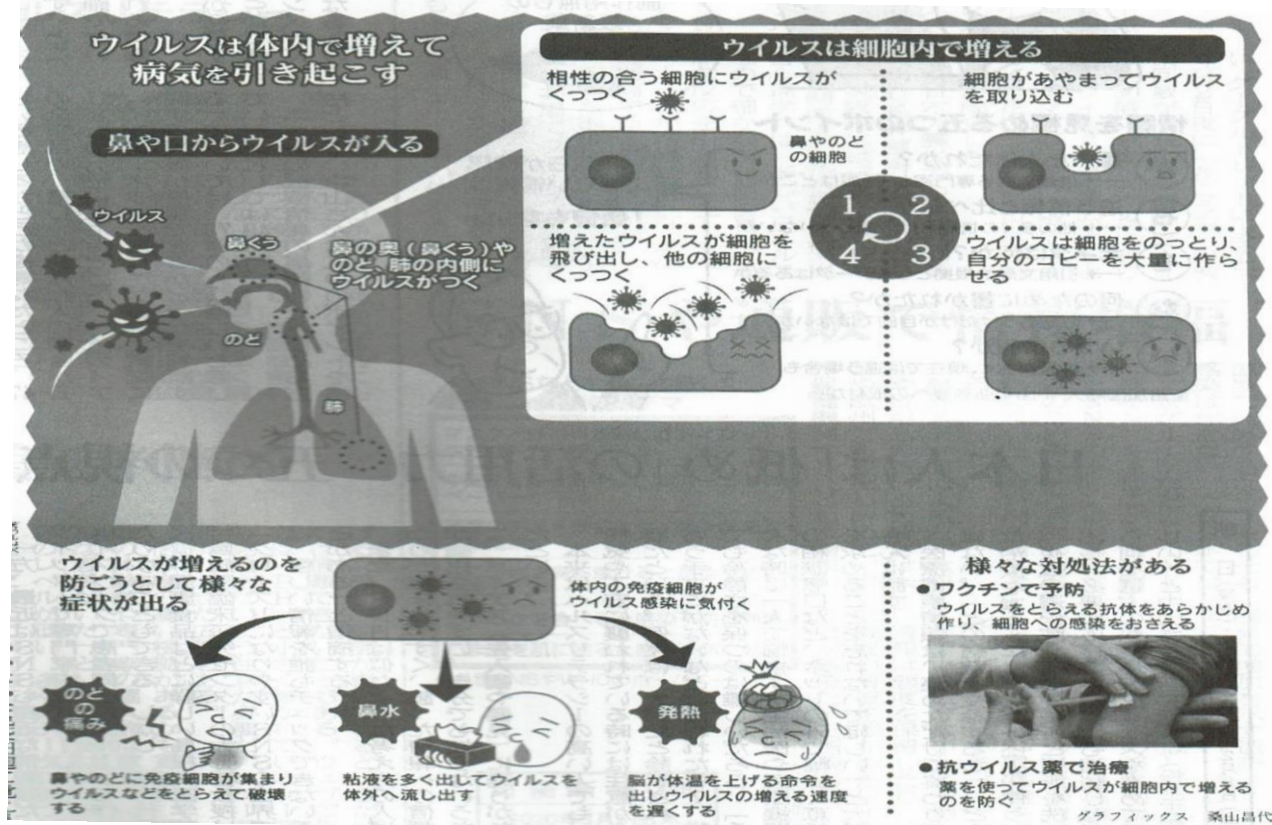


「ウイルスが体に入ると  
なぜ、病気になるのか」



## ウイルスが体に入ると、なぜ病気になるのか？

例えば風邪は、人の体にウイルスが入った結果、熱や鼻水、のどの痛みといった症状がでる病気です。この症状をもたらすのがウイルスです。わかっているだけで数百以上の種類があります。特別な顕微鏡を使わないと見えないぐらいとても小さいです。細胞に入ったウイルスを外に押し流そうとして、発熱やのどの痛み、鼻水といった症状がでます。これが、ウイルスと戦うことで表れる症状です。自分の体だけでは、ウイルスを打ち負かせない時は、薬を使って、ウイルスの増殖を止めることができるのが「抗ウイルス薬」で、ウイルスの設計図から細胞の中にたんぱく質が作られたり、細胞から増えたウイルスが出て行ったりするのを邪魔する働きをします。また、ワクチンもウイルスによる病気を防ぐ方法です。先にウイルスの形を免疫細胞に覚え込ませれば、ウイルスが侵入した早い段階で対応できるようになります。



新型コロナウイルスも呼吸器感染症の一種です。呼吸器感染症には、重症になると、気道の奥まで感染が進み、肺の中でウイルスが増えるものもあります。体がウイルスと戦おうとして、肺の中に炎症が起きてしまう、これが肺炎です。

# 「あまのがわ」で コロナを予防



あ わてずに  
手を洗いましょう



ま わりの人と  
離れましょう  
マスクはぴったり  
すき間なく



の んびりと



が んばり過ぎないで



わ らって和やかに  
過ごしましょう

群馬郡医師会発行

## 新型コロナウイルス感染症(COVID-19) 緊急事態宣言発令中

「うつらない、うつさないためにも、日中や夜間を問わず、不要不急な外出を控えるとともに、必要な外出であっても「密閉」「密集」「密接」を避ける行動に徹してください。引き続き、手洗い、うがい、咳エチケットなど、感染防止に努めましょう。ご自身、ご家族を守るために、皆様のご協力をお願いいたします。」

(4月21日 10時1分発表)

コロナ感染が心配な方へ

浦安市ホームページ <http://www.city.urayasu.lg.jp/index.html> をご覧ください。



政府が行う布製マスクの一住所当たり2枚配布に便乗して、詐欺や悪質商法が増加する可能性があります。消費者の皆さまは十分ご注意ください。おかしいなと思うことや心配なことがある場合には、一人で悩まず消費生活センター（047-390-0030）にご相談ください。

### (一社) 浦安市薬剤師会

〒279-0004 浦安市猫実1-2-5 健康センター内

Tel 047-355-6812 (月～金：10～15時)

Fax 047-355-6810

メールアドレス [toiawase@urayaku.jp](mailto:toiawase@urayaku.jp)

ホームページ <http://www.urayaku.jp/>