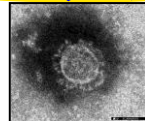


第153号

まちのくすりやさん

今回のおはなし

「新型コロナウイルス」



新型コロナウイルス

～首相官邸「新型コロナウイルスに関連した感染症対策情報」より抜粋～

★新型コロナウイルスとは？

これまでに、人に感染する「コロナウイルス」は7種類見つかっており、その中の一つが、昨年12月以降に問題となっている、いわゆる「新型コロナウイルス（SARS-CoV2）」です。このうち、4種類のウイルスは、一般の風邪の原因の10～15%（流行期は35%）を占め、多くは軽症です。残りの2種類のウイルスは、2002年に発生した「重症急性呼吸器症候群（SARS）」や2012年以降発生している「中東呼吸器症候群（MERS）」です。コロナウイルスはあらゆる動物に感染しますが、種類の違う他の動物に感染することは稀（まれ）です。また、アルコール消毒（70%）などで感染力を失うことが知られています。

★感染経路は？

飛沫感染：感染者の飛沫（くしゃみ、咳、つば等）と一緒にウイルスが放出され、他者がそのウイルスを口や鼻から吸い込んで感染します。

接触感染：感染者がくしゃみや咳を手で押さえた後、自らの手で周りの物に触れると感染者のウイルスが付きます。未感染者がその部分に接触すると感染者のウイルスが未感染者の手に付着し、感染者に直接接触しなくても感染します。

★正しい手の洗い方は？

新型コロナウイルス感染症の正式名称が「COVID-19」

正しい手の洗い方

手洗いの前に

- ・爪は短く切っておきましょう
- ・時計や指輪は外しておきましょう

1



流水でよく手をぬらした後、石けんをつけ、手のひらをよくこすります。

2



手の甲をのぼすようにこすります。

3



指先・爪の間を念入りにこすります。

4



指の間を洗います。

5



親指と手のひらをねじり洗います。

6



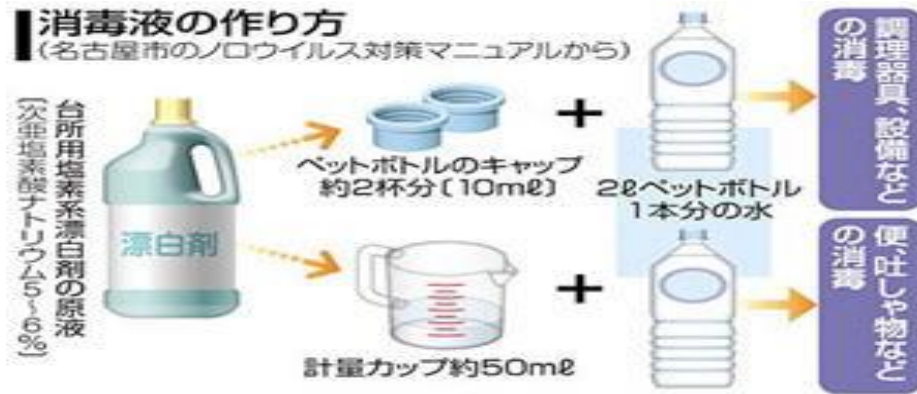
手首も忘れずに洗います。

石けんで洗い終わったら、十分に水で流し、清潔なタオルやペーパータオルでよく拭き取って乾かします。

*ハッピーバースデーの歌を2回歌うと、ちょうど30秒ぐらいになります！

★ドアノブやテーブルなど、物の表面の消毒は？

次亜塩素酸ナトリウム（0.1%溶液）が有効です。



人の手の消毒には、絶対使わないで下さい。
できた消毒液は、ペーパータオル等に含ませて拭いて下さい。**換気**が大切です。希釈したものは時間が経つと効果が減っていくので、その都度使い切りましょう。

ゴム手袋をはめて作業し、ペットボトルには、必ず「消毒液」と表示して下さい。

★咳エチケットとマスクの正しいつけ方とは？



正しいマスクの着用



はずす時は、ひもを持ち、マスクにはさわらないようにしましょう。

★最新情報を調べるには？

- ・ 首相官邸「新型コロナウイルスに関連した感染症対策情報」
<https://www.kantei.go.jp/jp/headline/kansensho/coronavirus.html>
- ・ 厚生労働省
https://www.mhlw.go.jp/stf/seisakunitsuite/bunya/0000164708_00001.html
- ・ NIID 国立感染症研究所
<https://www.niid.go.jp/niid/ja/>
- ・ 2019-nCoV Global Cases by Jhon Hopkins CSSE
<https://www.risktaisaku.com/articles/-/25802>
- ・ 外務省海外安全ホームページ
<https://www.anzen.mofa.go.jp/>
- ・ 浦安市 新型コロナウイルス感染状況
<http://www.city.urayasu.lg.jp/fukushi/yobou/kansen/1028485/index.html>
- ・ 千葉県 新型コロナウイルス感染者患者の発生状況について
<https://www.pref.chiba.lg.jp/shippei/press/2019/ncov20200319.html>
- ・ 千葉県感染症情報センター
<https://www.pref.chiba.lg.jp/eiken/c-idsc/index.html>



感染症は、自分がかからないように予防することが大切ですが、人にうつさないようにする意識も大切です。慌てず、冷静に対応するようにしましょう。